



**FERIEN  
VEREIN**  
Mehr Spass beim Erholen

# OLDTIME JAZZ, BLUES UND SWING AM MEER

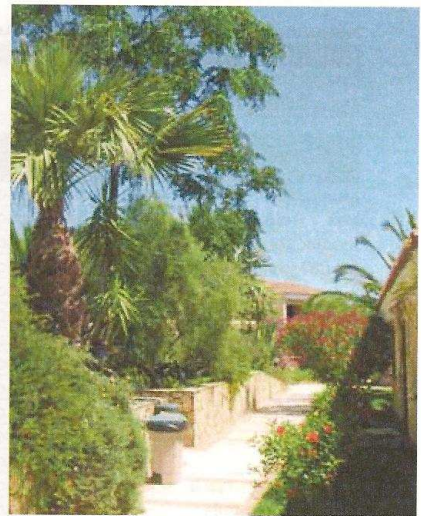
**COSTA BRAVA, SPANIEN**  
12.-26.6.2010

**SARDINIEN, ITALIEN**  
28.8.-4.9.2010

Full Steam Jazzband  
Jazzburgers  
Sandra Rippstein Blues Band  
Steppin Stompers Dixieland Band  
Harlem Hot Seven Jazz Band  
Hene Wirz Band  
Jumping Notes Dixieland Band

 REISEGARANTIE

## CLUB-HOTEL TIRRENO



## HIER FÜHLEN SIE SICH VOM FLECK WEG WOHL: IHRE UNTERKUNFT

Die Appartements Typ A und B befinden sich im 4-stöckigen Hauptgebäude. Die Studios liegen im «Village»-Teil in 2-stöckigen Gebäuden. Die drei Villen befinden sich in ebenerdigen Gebäuden, mitten in der prächtigen Gartenanlage. Von dort sind es zirka 100 m zum Hauptgebäude wie zum Strand. Alle Zimmer verfügen über TV-Anschluss, eine beschränkte Anzahl TV kann gemietet werden (Satellitenempfang: nur SF-Info).

### Studio 2er (38 Einheiten)

für 1–2 Personen (max. 2 Erwachsene, 1er-Belegung möglich). 1. Stock, Nettofläche 25 m<sup>2</sup> und gedeckter Balkon (8,6 m<sup>2</sup>). Einrichtung mit zwei Einzelbetten, Telefon, Internetanschluss, Klimaanlage, Heizung, Dusche/WC, Kitchenette, Küchenutensilien für 2 Personen. Je zwei nebeneinanderliegende Studios verfügen über eine Verbindungstüre.

### Studio 3er (38 Einheiten)

für 2–3 Personen (max. 3 Erwachsene, keine 1er-Belegung in der Hochsaison möglich). Parterre, Nettofläche 30 m<sup>2</sup> und halb gedeckte Gartenterrasse (16 m<sup>2</sup>). Einrichtung mit zwei Einzelbetten und Sofabett für dritte Person, Telefon, Internetanschluss, Klimaanlage, Heizung, Dusche/WC, Kitchenette, Küchenutensilien für 3 Personen. Je zwei nebeneinanderliegende Studios verfügen über eine Verbindungstüre.

### Appartement, Typ A (74 Einheiten)

für 2–5 Personen (max. 4 Erwachsene und 1 Kind), Nettofläche 33 m<sup>2</sup> mit Balkon oder Gartensitzplatz. Einrichtung mit einem Schlafzimmer (zwei Einzelbetten) und einem Wohn-/Schlafzimmer (zwei Einzelbetten) mit Esstisch, Sitzecke und Sofabett für fünfte Person, Telefon, Internetanschluss, Klimaanlage, Heizung, Dusche/WC, Kitchenette, Küchenutensilien für 5 Personen.

### Appartement, Typ B (8 Einheiten)

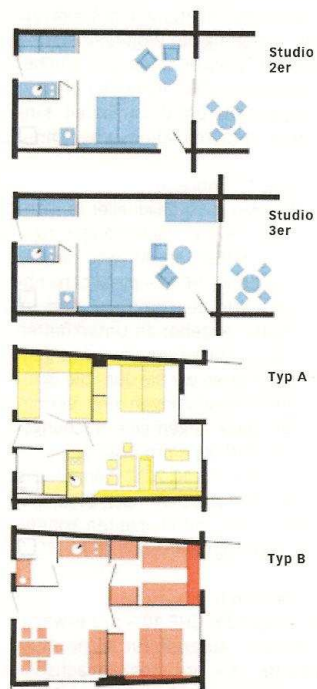
für 2–6 Personen (max. 4 Erwachsene und 2 Kinder), Nettofläche 47,5 m<sup>2</sup> mit grosser Terrasse oder Balkon. Komfortable Einrichtung mit zwei separaten Schlafzimmern (jeweils zwei Einzelbetten) und Wohn-/Schlafzimmer mit Esstisch, Sitzecke und Sofabett für fünfte und sechste Person, Telefon, Internetanschluss, Klimaanlage, Heizung, Dusche/WC, Kitchenette, Küchenutensilien für 6 Personen.

Die Appartements Typ B 315 und 316 verfügen über eine grosse Terrasse. Diese Unterkünfte können gegen Aufpreis bei uns gebucht werden.

### Villen (3 Einheiten)

für 2–6 Personen (max. 4 Erwachsene und 2 Kinder), Parterre, separate Eingangstüre, Nettofläche 47,5 m<sup>2</sup> und halb gedeckte Gartenterrasse (18 m<sup>2</sup>). Einrichtung mit zwei Schlafzimmern (jeweils zwei Einzelbetten) und Wohn-/Schlafzimmer (zwei Sofabetten) mit Ess-

tisch, Telefon, Internetanschluss, Klimaanlage, Heizung, Dusche/WC, Kitchenette, Küchenutensilien für 6 Personen. Der Baby-Bonus: Zusätzlich zu den nebenstehenden Belegungszahlen können in alle Unterkunftstypen noch Kleinkinderbetten für Babys bereitgestellt werden (gratis, Reservation bei Buchung).



## PREISTABELLE

### Preis Hotel mit Flug und bei individueller An-/Abreise

10. April bis 16. Oktober 2010	April	Mai	Juni	Juli	August	September	Okt.
Abflug Samstag Helvetic und Air Berlin	10 17 24	1 8 15 22 29	5 12 19 26	3 10 17 24 31	7 14 21 28	4 11 18 25	2 9
Abflug Sonntag Air Berlin	11 18 25	2 9 16	Sonntags Abflüge ab 23.5. bis 10.10.2010 auf Anfrage				

		Saison 1		Saison 2		Saison 3	
		1. Woche	Verl.-Woche	1. Woche	Verl.-Woche	1. Woche	Verl.-Woche
<b>Studio, 2er</b>	1 erwachsene Person	1310	721	1615	994	2255	1680
Max. 2 Erwachsene	2 erwachsene Personen	1040	434	1290	651	1625	994
<b>Studio, 3er</b>	1 erwachsene Person	1380	819	1720	1106	auf Anfrage	auf Anfrage
Max. 3 Erwachsene	2 erwachsene Personen	1075	462	1320	679	1660	1036
	3 erwachsene Personen	955	364	1165	504	1465	819
<b>Appartement, Typ A</b>	1 erwachsene Person	1250	679	2045	1463	auf Anfrage	auf Anfrage
Max. 4 Erw. und 1 Kind	2 erwachsene Personen	1095	490	1450	819	1810	1190
	3 erwachsene Personen	1040	434	1305	665	1555	924
	4 erwachsene Personen	970	350	1185	532	1405	749
<b>Appartement, Typ B</b>	2 erwachsene Personen	1380	749	1720	1106	2220	1638
Max. 4 Erw. und 2 Kinder	3 erwachsene Personen	1190	546	1450	819	1730	1106
	4 erwachsene Personen	1180	532	1425	791	1555	924
<b>Appartement, Typ B 315/316, oder Villa</b>	2 erwachsene Personen	1430	875	1765	1162	2270	1694
Max. 4 Erw. und 2 Kinder	3 erwachsene Personen	1250	665	1510	875	1780	1162
	4 erwachsene Personen	1235	504	1480	847	1615	980
<b>Kinder</b>	Kinder bis 6	gratis	gratis	gratis	gratis	gratis	gratis
(Wohninheit mit erw. Pers.) Geburtsdatum ist massgebend für die Berechnung	Kinder-Fixpreis 6-12	345	49	390	49	390	49
	Kinder-Fixpreis 12-16	510	133	530	133	550	133

**Halbpension**  
Pro erwachsene Person und Woche CHF 294.-  
Kinder 0 bis 6 Jahre gratis (Datum des 6. Geburtstages massgebend), Kinder 6 bis 16 Jahre 50%

Preise in CHF pro Person und Woche (Preisbasis: Belegung erwachsene Personen pro Wohninheit). Für die Berechnung der Verlängerung ist das effektive Aufenthaltsdatum massgebend.

#### Inbegriffen im Flug-Pauschalpreis

Flug mit Helvetic oder Air Berlin, Transfer Flughafen – Hotel – Flughafen, Flughafentaxen, Freigepäck 20 kg. Unterkunft in der gewählten Wohninheit ohne Mahlzeiten. Bett-, Frottee- und Küchenwäsche. Kücheneinrichtung und Stromverbrauch. Reinigung der Wohninheit und Wechsel der Wäsche 2-mal pro Woche. Service und Taxen. Ein Sonnenschirm und zwei Liegestühle pro Wohninheit. Kinder-, Sport- und Animationsprogramm.

#### Individuelle An-/Abreise

Für Buchungen mit individueller An-/Abreise ist der Preis für die Verlängerungswoche anwendbar. Bei Anreise mit PW Parkplatzgebühr CHF 49.- pro Woche obligatorisch. Bitte beachten Sie, dass es ein limitiertes Angebot an Unterkünften für individuell anreisende Kunden gibt. Gerne informieren wir Sie über die aktuellen Fährenverbindungen und vermitteln Ihnen diese gegen eine Buchungsgebühr von CHF 80.- pro Dossier.  
NEU: Vom 8.5.–16.10.2010 können Sie jeden Samstag von Bern nach Olbia fliegen. Die Preise und Flugzeiten können bei uns angefragt werden.

#### Nicht inbegriffen

Buchungsgebühr CHF 10.- pro erwachsene Person. Aufpreis für letzte Flugplätze CHF 15.- pro Weg/erwachsene Person (Kinder von 6 bis 16 Jahren 50%).

Tennis, Minigolf, Pedalos, Kanus, Mountainbikes, Massage, Tauchen und geführte Ausflüge. Kofferservice. Annullierungskosten-/SOS-Schutz-Versicherung (CHF 35.- pro Person). Treibstoffzuschläge auf der Flugpauschalreise bleiben vorbehalten. Sitzplatzreservation CHF 30.- pro Person (Kinder bis 6 Jahre gratis und von 6 bis 12 Jahren 50%).

#### Flug mit Helvetic und Air Berlin

Nonstop-Flugreise mit Helvetic oder Air Berlin, ab Zürich nach Olbia am Samstag oder Sonntag (saisonal, siehe Ausschreibung), Betreuung, Verpflegung und Getränke an Bord.

#### Mindestaufenthalt

7 Nächte (Ankunft Samstag oder Sonntag). Kurzaufenthalte auf Anfrage.

#### Wichtig

Das A-la-carte-Restaurant «Corallo» ist ab Saisonöffnung bis zum 6.6.2010 nur abends geöffnet (mit Ausnahme von Sonntagen und Feiertagen). Danach mittags und abends und zusätzlich mit «Take Away»-Angeboten. Während der Bike- & Fitholiday-Saison (10.4.– 4.6.2010) gelten für die Teilnehmer der Sportangebote die Preise von Bike- & Fitholiday. Bestellen Sie unseren Katalog!

Gruppenkonditionen ab zehn erwachsenen Personen

Haben Sie vor, mit Freunden, Sportkollegen oder Gleichgesinnten eine Gruppenreise zu organisieren? Kontaktieren Sie uns bezüglich der vorteilhaften Gruppenkonditionen.

#### FRÜHBUCHERRABATT

Frühbucherrabatt CHF 50.- pro erwachsene Person auf Pauschalreise (inkl. Flug) bei Buchung bis 18. Januar 2010.



#### Detaillierte Informationen und Buchung über Ferienverein

Tel. +41 (0)31 387 87 87 oder [www.ferienverein.ch](http://www.ferienverein.ch) / [info@ferienverein.ch](mailto:info@ferienverein.ch)

# ANMELDEKARTON «JAZZ»

## Gewünschte Aufenthaltsdauer

von \_\_\_\_\_ bis \_\_\_\_\_

## Unterkunft

### Club-Hotel Giverola

- Studio Typ A
- 2-Zimmer Appartement, Typ B
- 3-Zimmer Appartement, Typ C

### Halbpension

Ja  nein

### Club-Hotel Tirreno

- Studio, 1-2 Personen
- Studio, 2-3 Personen
- Appartement, Typ A
- Appartement, Typ B

### Halbpension

Ja  nein

## An-/Abreise

### Club-Hotel Giverola

- Einsteigeort Zürich (Sihlquai)
- Einsteigeort Olten (Bahnhof)
- Einsteigeort Bern (Schützenmatte)
- Einsteigeort Kerzers (Industrie)
  - Parkplatz gratis
- Einsteigeort Genf (Aéroport départ)
- anderer Einsteigeort (ab 15 Pers.) Ort: \_\_\_\_\_

### Club-Hotel Tirreno mit Flug

- ab Zürich
- Sitzplatzreservation CHF 30.- (Kinder 6-12 J. 50%)

## Rabattschein/-e

- Ich bin ehemaliger Darlehensgeber und bezahle mit (Anzahl) \_\_\_\_\_ Rabattschein/-en à CHF 100.- (max. 30% des Pauschalpreises). Das Jahr 2006 muss zwingend Bestandteil der Gültigkeitsdauer sein.

## Reiseversicherung

- Ich/wir wünsche/-n die obligatorische Annullierungskosten-/SOS-Schutz-Versicherung (CHF 35.- pro Person).
- Ich/wir habe/-n bereits eine obligatorische Annullierungskosten-/SOS-Schutz-Versicherung.

## Teilnehmer 1 (Rechnungsempfänger)

Herr  Frau

### Ferienkarten-Nr.

Name	Vorname	Geb.-Datum
Tel. Privat	Tel. Geschäft/Mobile	
E-Mail	<input type="checkbox"/> Ich wünsche den Newsletter	
Adresse	PLZ/Ort	

## Teilnehmer 2

Herr  Frau  Kind

Name	Vorname	Geb.-Datum
------	---------	------------

## Teilnehmer 3

Herr  Frau  Kind

Name	Vorname	Geb.-Datum
------	---------	------------

## Teilnehmer 4

Herr  Frau  Kind

Name	Vorname	Geb.-Datum
------	---------	------------

Angaben gemäss gültigem Reisedokument (für alle Teilnehmer)

## Wir sind / ich bin Fan von

- Full Steam Jazzband
- Jazzburgers
- Sandra Rippstein Blues Band
- Steppin Stompers Dixieland Band
- Harlem Hot Seven Jazz Band
- Hene Wirz Band
- Jumping Notes Dixieland Band

**Jumping Notes**  
**Dixieland und Swingband**  
**Reto Grundbacher**  
**Im Büel 28**  
**CH-9548 Matzingen**

## Bemerkungen / Wünsche

---



---



---

Dies ist eine definitive Anmeldung.  Ich habe von den allgemeinen Reisebedingungen der POSCOM Tour Operating AG Kenntnis genommen und anerkenne diese als integrierten Bestandteil der Buchung.

Ort \_\_\_\_\_ Datum \_\_\_\_\_ Unterschrift \_\_\_\_\_

Wir bitten Sie, den Anmeldetalon an die nachstehende Adresse zurückzusenden oder zu faxen:  
**Ferienverein, Tschannerstrasse 37, CH-3007 Bern / Fax +41 (0)31 387 87 88**